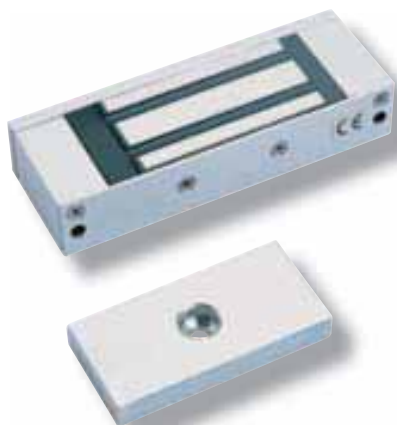


> UTKEM08S



Chiusura elettromagnetica con forza di ritenuta 80Kg. Alimentazione 12/24Vcc. Installazione in superficie. Adatto alla chiusura di porte di piccole dimensioni o di serramenti di passaggio e non ad alta sicurezza. Rele reed di segnalazione dello stato della porta.

> CARATTERISTICHE:

Tens. di alimentazione	12/24Vcc
Assorbimento	175mA@24Vcc
Forza di ritenuta	80 kg
Dimensioni	mm 108x38x21
Pezzi per confezione	1 pz
Temperatura di utilizzo	-20°C / +60°C
Materiale	Alluminio anodizzato

> UTKEM18F

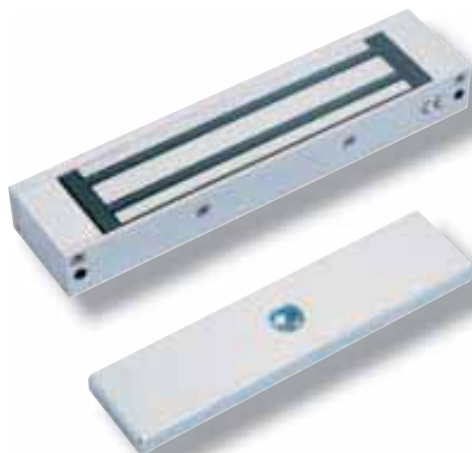


Chiusura elettromagnetica con forza di ritenuta 180Kg. Alimentazione 12/24Vcc. Installazione ad incasso sul serramento. Adatto alla chiusura di porte di piccole dimensioni o di serramenti di passaggio e non ad alta sicurezza.

> CARATTERISTICHE:

Tens. di alimentazione	12/24Vcc
Assorbimento	370mA@12Vcc 185mA@24Vcc
Forza di ritenuta	180 kg
Dimensioni	mm 180x39x21
Pezzi per confezione	1 pz
Temperatura di utilizzo	-20°C / +60°C
Materiale	Alluminio anodizzato

> UTKEM18S



Chiusura elettromagnetica con forza di ritenuta 180Kg. Alimentazione 12/24Vcc. Installazione in superficie. Adatto alla chiusura di porte di piccole dimensioni o di serramenti di passaggio e non ad alta sicurezza.

> CARATTERISTICHE:

Tens. di alimentazione	12/24Vcc
Assorbimento	370mA@12Vcc 185mA@24Vcc
Forza di ritenuta	180 kg
Dimensioni	mm 166x39x21
Pezzi per confezione	1 pz
Temperatura di utilizzo	-20°C / +60°C
Materiale	Alluminio anodizzato

UTKEM20FS

Chiusura elettromagnetica con forza di ritenuta 200Kg. Alimentazione 12/24Vcc. Installazione frontale o laterale sul serramento. Adatto alla chiusura di porte di medie dimensioni o di serramenti di passaggio e ad alta sicurezza .IP67. Rele reed di segnalazione dello stato della porta.

> CARATTERISTICHE:

Tens. di alimentazione	12/24Vcc
Assorbimento	400mA@12Vcc 200mA@24Vcc
Forza di ritenuta	200 kg
Dimensioni	mm 162x26x31
Pezzi per confezione	1 pz
Temperatura di utilizzo	-20°C / +60°C
Materiale	Alluminio anodizzato



UTKEM30F1

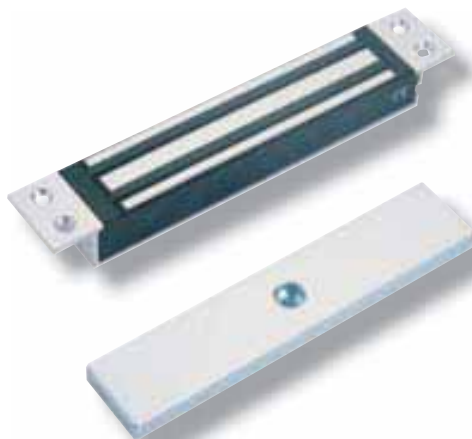
Chiusura elettromagnetica con forza di ritenuta 300Kg. Alimentazione 12/24Vcc. Installazione ad incasso sul serramento. Adatto alla chiusura di porte di dimensioni standard o di serramenti di passaggio e ad alta sicurezza. Disponibile anche nella versione con relè di scambio per segnalazione stato porta.

> CARATTERISTICHE:

Tens. di alimentazione	12/24Vcc
Assorbimento	500mA@12Vcc 250mA@24Vcc
Forza di ritenuta	300 kg
Dimensioni	mm 228x39x27
Pezzi per confezione	1 pz
Temperatura di utilizzo	-20°C / +60°C
Materiale	Alluminio anodizzato

> ALTRI MODELLI:

UTKEM30F2	con segnalazione stato porta con relè reed di scambio
-----------	-------------------------------------------------------



UTKEM30S1

Chiusura elettromagnetica con forza di ritenuta 300Kg. Alimentazione 12/24Vcc. Installazione in superficie. Adatto alla chiusura di porte di dimensioni standard o di serramenti di passaggio e ad alta sicurezza. Disponibile anche nella versione con relè di scambio e led per segnalazione stato porta

> CARATTERISTICHE:

Tens. di alimentazione	12/24Vcc
Assorbimento	500mA@12Vcc 250mA@24Vcc
Forza di ritenuta	300 kg
Dimensioni	mm 268x48x26
Pezzi per confezione	1 pz
Temperatura di utilizzo	-20°C / +60°C
Materiale	Alluminio anodizzato

> ALTRI MODELLI:

UTKEM30S2	con segnalazione stato porta con relè reed di scambio e led
UTKEM30S2T	con led e timer sblocco porta. Adatto a controllo accessi



> UTKEM25F



Chiusura elettromagnetica con forza di ritenuta 250Kg di dimensioni ridotte (195x35.5x26). Alimentazione 12/24Vcc. Installazione ad incasso sul serramento. Adatto alla chiusura di porte di dimensioni standard o di serramenti di passaggio e ad alta sicurezza. Rele reed di segnalazione dello stato della porta.

> CARATTERISTICHE:

Tens. di alimentazione	12/24Vcc
Assorbimento	500mA@12Vcc 250mA@24Vcc
Forza di ritenuta	250 kg
Dimensioni	mm 195x35.5x26
Pezzi per confezione	1 pz
Temperatura di utilizzo	-20°C / +60°C
Materiale	Alluminio anodizzato

> UTKEM40F



Chiusura elettromagnetica con forza di ritenuta 410Kg. Alimentazione 12/24Vcc. Installazione frontale sul serramento. Adatto alla chiusura di porte di grandi dimensioni o di serramenti di passaggio e ad alta sicurezza. IP67

> CARATTERISTICHE:

Tens. di alimentazione	12/24Vcc
Assorbimento	500mA@12Vcc 250mA@24Vcc
Forza di ritenuta	410 kg
Dimensioni	mm 258x48x26,5
Pezzi per confezione	1 pz
Temperatura di utilizzo	-20°C / +60°C
Materiale	Alluminio anodizzato

> ALTRI MODELLI:

UTKEM40S	per installazione con fissaggio laterale
----------	------------------------------------------

> UTKEM50S



Chiusura elettromagnetica con forza di ritenuta di oltre 530Kg. Alimentazione 12/24Vcc. Installazione in superficie. Adatto alla chiusura di porte di grandi dimensioni o di serramenti di passaggio e ad alta sicurezza. Disponibile anche nella versione con relè di scambio per segnalazione stato porta.

> CARATTERISTICHE:

Tens. di alimentazione	12/24Vcc
Assorbimento	500mA@12Vcc 250mA@24Vcc
Forza di ritenuta	530 kg
Dimensioni	mm 268x73x41
Pezzi per confezione	1 pz
Temperatura di utilizzo	-20°C / +60°C
Materiale	Alluminio anodizzato

> ALTRI MODELLI:

UTKEM50B	con segnalazione stato porta led bicolore e relè
UTKEM50BT	con led e timer sblocco porta. Adatto a controllo accessi
UTKEM50BDSS	con doppia segnalazione stato porta: led e relè e contatto reed

UTKEMD50S <

Chiusura elettromagnetica per ante a doppio battente composta da due elettromagneti con portata di 500Kg ciascuno. Con 2 elettromagneti modello UTKEM50S.

> CARATTERISTICHE:

Tens. di alimentazione	12/24Vcc
Assorbimento	2x (500mA@12Vcc 250mA@24Vcc)
Forza di ritenuta	2x 500 kg
Dimensioni	mm 536x73x40
Pezzi per confezione	1 pz
Temperatura di utilizzo	-20°C / +60°C
Materiale	Alluminio anodizzato

> ALTRI MODELLI:

UTKEMD50B	composto da 2 magneti UTKEM50B
-----------	--------------------------------

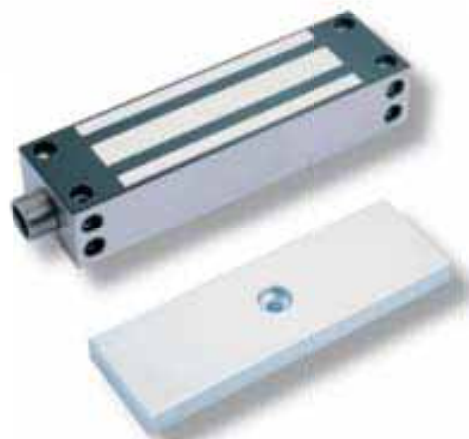


UTKEM75G <

Chiusura elettromagnetica con forza di ritenuta 750Kg. Alimentazione 12/24Vcc. Installazione frontale o laterale sul serramento. Adatta all'installazione in esterni su cancelli. IP67.

> CARATTERISTICHE:

Tens. di alimentazione	12/24Vcc
Assorbimento	500mA@12Vcc 250mA@24Vcc
Forza di ritenuta	750 kg
Dimensioni	mm 225x64x45
Pezzi per confezione	1 pz
Temperatura di utilizzo	-20°C / +60°C
Materiale	Alluminio anodizzato



UTKEM75S <

Chiusura elettromagnetica con forza di ritenuta 750Kg. Alimentazione 12/24Vcc. Installazione laterale sul serramento. IP67.

> CARATTERISTICHE:

Tens. di alimentazione	12/24Vcc
Assorbimento	500mA@12Vcc 250mA@24Vcc
Forza di ritenuta	750 kg
Dimensioni	mm 225x63x44
Pezzi per confezione	1 pz
Temperatura di utilizzo	-20°C / +60°C
Materiale	Alluminio anodizzato

> ALTRI MODELLI:

UTKEM75F	per fissaggio frontale
----------	------------------------



> UTKEMH50



Chiusura elettromagnetica per controllo accessi ad alta sicurezza. Forza di ritenuta superiore a 530 Kg. Alimentazione 12/24Vcc. Installazione frontale o laterale sul serramento. Adatto alla chiusura di porte di medie dimensioni o di serramenti di passaggio e di massima sicurezza.

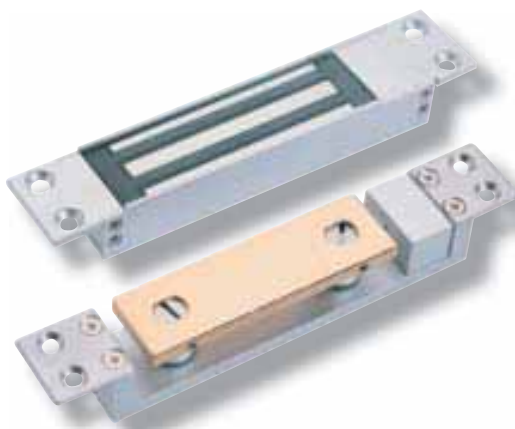
> CARATTERISTICHE:

Tens. di alimentazione	12/24Vcc
Assorbimento	500mA@12Vcc 250mA@24Vcc
Forza di ritenuta	530 kg
Dimensioni	mm 268x73x40
Pezzi per confezione	1 pz
Temperatura di utilizzo	-20°C / +60°C
Materiale	Alluminio anodizzato

> ALTRI MODELLI:

UTKEMH50T	con timer per sblocco porta a tempo
-----------	-------------------------------------

> UTKEMSH75



Chiusura elettromagnetica di dimensioni mini con funzione shearlock per ante ad apertura totale e apribili nei due sensi. Forza di ritenuta 750Kg. Alimentazione 12/24Vcc con timer per sblocco porta a tempo.

> CARATTERISTICHE:

Tens. di alimentazione	12/24Vcc
Assorbimento	1000mA@12Vcc 500mA@24Vcc
Forza di ritenuta	750 kg
Dimensioni	mm 165x31x21
Pezzi per confezione	1 pz
Temperatura di utilizzo	-20°C / +60°C
Materiale	Alluminio anodizzato

> ALTRI MODELLI:

UTKEMSH135	con forza di ritenuta di 1500 kg dimensioni 187x32x24mm
------------	------------------------------------------------------------

> UTKEM5700



Chiusura elettromagnetica di nuova generazione con forza di ritenuta 500 Kg a doppia funzione : sicurezza ed antipanico. Sensore di pressione integrato per rilevare tentativi di apertura. Sirena di allarme integrata. Temporizzatore integrato Design innovativo con megaled di segnalazione stato porta a prova di corrosione (ISO tested). Alimentazione 12/24Vcc.

> CARATTERISTICHE:

Tens. di alimentazione	12/24Vcc
Assorbimento	520mA@12Vcc 260mA@24Vcc
Forza di ritenuta	180 kg
Dimensioni	mm 274x53x73
Pezzi per confezione	1 pz
Temperatura di utilizzo	-20°C / +60°C
Materiale	Alluminio anodizzato

> ALTRI MODELLI:

UTKEM5700S	con relè di stato porta e buzzer
UTKEM5700V	con relè stato porta e sirena con messaggio vocale
UTKEM5700CS	con telecamera a colori integrata
UTKEM5700CV	con relè stato porta, sirena con messaggio vocale e telecamera a colori
UTKEM5700E	elettromagnete con ampio led di segnalazione stato porta

UTKEM3500 <

Chiusura elettromagnetica di nuova generazione con forza di ritenuta 300 Kg. Design innovativo con ampio led di segnalazione stato porta. A prova di corrosione (ISO tested) Alimentazione 12/24Vcc. Sensore di pressione integrato per funzione uscita di emergenza o porta di sicurezza.

> CARATTERISTICHE:

Tens. di alimentazione	12/24Vcc
Assorbimento	500mA@12Vcc 250mA@24Vcc
Forza di ritenuta	300 kg
Dimensioni	mm 238x26x48
Pezzi per confezione	1 pz
Temperatura di utilizzo	-20°C / +60°C
Materiale	Alluminio anodizzato

> ALTRI MODELLI:

UTKEM3500E	senza sensore di pressione
------------	----------------------------

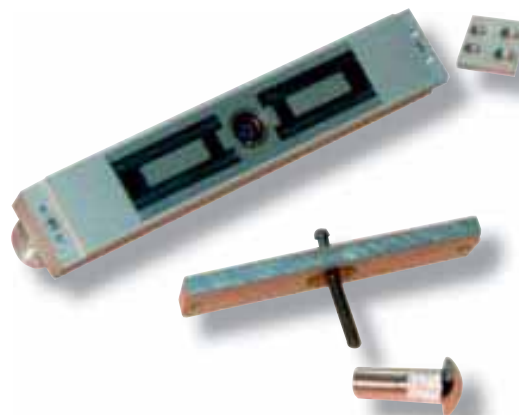


UTKEM355 <

Chiusura elettromagnetica da 600kg da incasso. Alimentazione 12/24Vcc.

> CARATTERISTICHE:

Tens. di alimentazione	12/24Vcc
Assorbimento	500mA@12Vcc 250mA@24Vcc
Forza di ritenuta	600 kg
Dimensioni	mm 195x35.5x26
Pezzi per confezione	1 pz
Temperatura di utilizzo	-20°C / +60°C
Materiale	Alluminio anodizzato



UTKEM2400 <

Mini chiusura elettromagnetica da 600kg Alimentazione 12/24Vcc. Montaggio in superficie.

> CARATTERISTICHE:

Tens. di alimentazione	12/24Vcc
Assorbimento	300mA@12Vcc 100mA@24Vcc
Forza di ritenuta	600 kg
Dimensioni	mm 158x34x30
Pezzi per confezione	1 pz
Temperatura di utilizzo	-20°C / +60°C
Materiale	Alluminio anodizzato



1
2
3
4
5
6
7
8